



「日本の大切な資源を原料に。」

Metalリサイクル
NOZUE
GROUP

株式会社野末商店・株式会社関西メタル・株式会社中部メタル

Create a new system of metal recycle.

—— 私たちは新しい金属リサイクルを創造します。 ——

Metalリサイクル
NOZUE
GROUP



国内循環宣言。

大切な金属資源が海外へ流出している状況のなか、
私たちは金属リサイクルの国内循環を目指すことを宣言します。
それは、部品等からの海外への技術の漏洩を防ぎ、
企業秘密を守ることにもつながります。



「人の眼」と「機械」の融合。 たゆまぬ努力が支える炉前品質。

徹底的な品質管理による信頼が「炉前認定」のあかし。
入荷から出荷まで、各工程ごとの品質管理システムをご紹介します。

入荷



炉前認定とは・・・?
出荷した金属原料は、検査工程を経ずそのまま溶解されます。それが野末商店の「炉前認定」品質です。



処理

目視選別



粉碎



●お客様から回収した金属を、
目視、機械による粉碎によって
選別を行います。

機械選別



分析



プレス加工



通い箱・フレコン詰め



出荷



メーカー様へ



工場案内 本社工場

●静岡県磐田市白羽417
●敷地面積:北工場 約4,500m²・南工場 約930m²



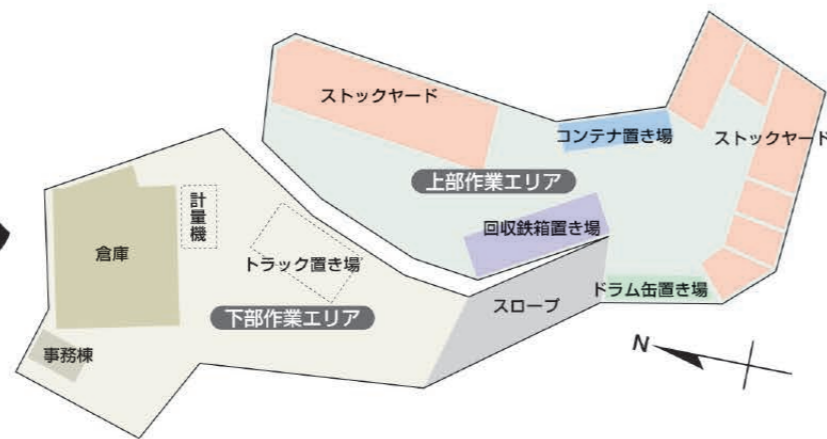
●プレス機 ●ストックヤード ●回収用鉄箱



●発光分析機 ●X線分析機 ●試験片溶解炉 ●メタルソーター

工場案内 関西メタル

●大阪府羽曳野市誉田1377
●敷地面積:約4,500m²



●ラジエターヤード ●雑線ヤード ●込中ヤード



●鉄ヤード ●倉庫 ●計量機 ●トラック置き場 ●回収用鉄箱

工場案内 稗原工場 中部メタル

●静岡県磐田市竜洋稗原603/615
●敷地面積:約16,500m²
(稗原工場+中部メタル)



●粉砕機 ●粉砕機 ●シュレッダー機



●粉砕機 ●粉砕機 ●プレス機 ●シャーリング機



●ラジエターヤード ●アルミ粉ヤード ●アルミヤード ●ステンレスヤード



●鉄ヤード ●回収用鉄箱 ●中部メタル外観



●粉砕機 ●粉砕機 ●風力選別機 ●湿式選別機



工程案内 粉碎機

金属素材を粉碎・破砕して選別します。
国内で処理できず海外へ流出していたもの、知られたくない
特殊な技術なども完全にリサイクル。秘密を守ります。

鉄つきアルミラジエター



粉碎工程



モーター

モーターコア/ステーター



白モーター



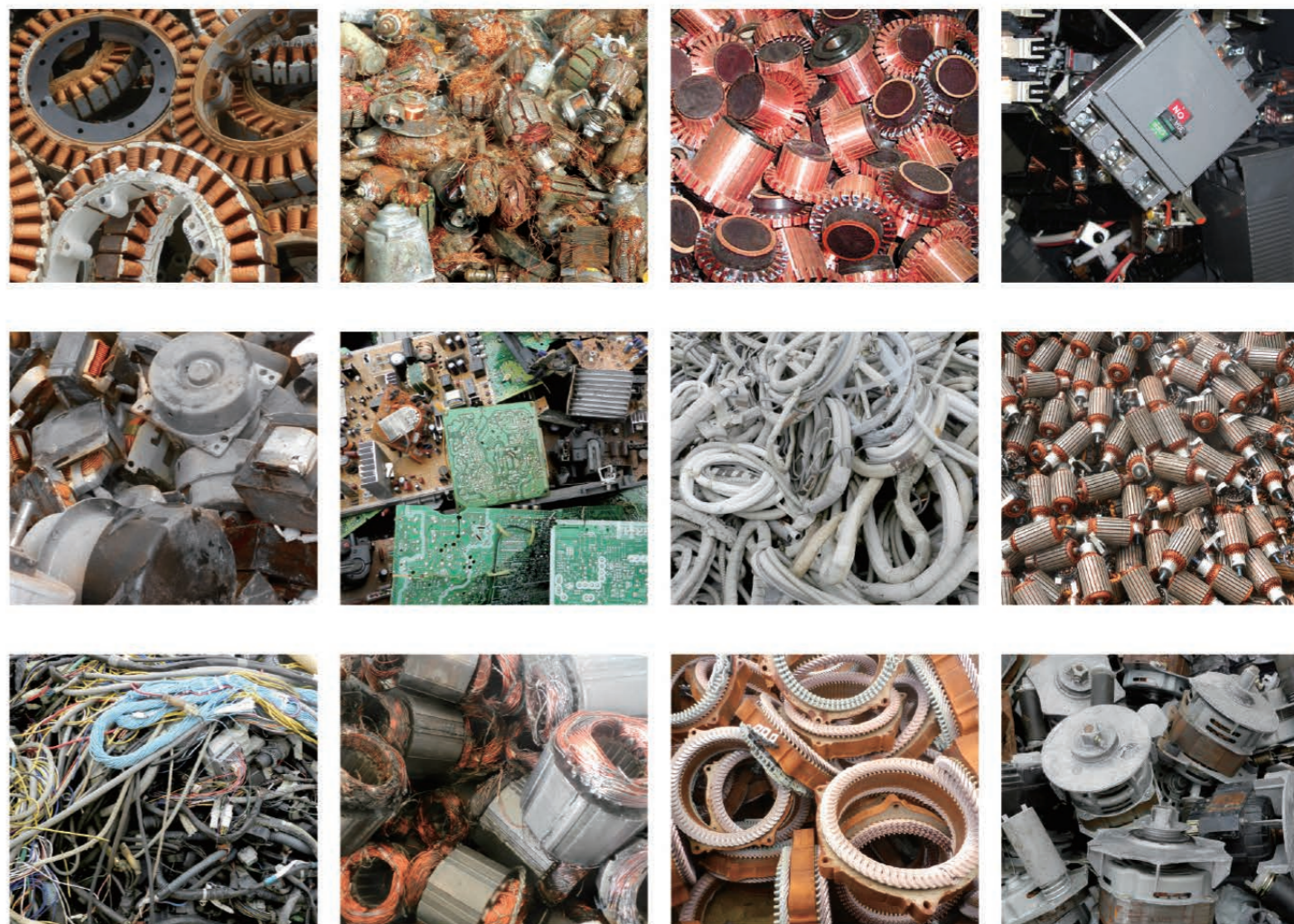
エナメルコイル



粉碎工程



その他粉碎可能品





概要

- 名称 株式会社 野末商店
- 資本金 10,000,000円
- 役員 代表取締役会長 野末 啓次
代表取締役社長 野末 洋介
- 従業員 男48名 女13名 (グループ全体)
- 営業品目 銅 黄銅 鋼合金 アルミ ステンレス 鉄 貴金属
- 所在地 【本 社】 〒438-0235 静岡県磐田市白羽417
TEL 0538-66-3337 / FAX 0538-66-6629
Email info@nozue.jp
【稗原工場】 〒438-0213 静岡県磐田市竜洋稗原603
TEL 0538-67-1555 / FAX 0538-67-1556
- 関連会社 株式会社 関西メタル 〒583-0857 大阪府羽曳野市菅田1377
TEL 072-959-0600 / FAX 072-959-0610
株式会社 中部メタル 〒438-0213 静岡県磐田市竜洋稗原615
TEL 0538-66-3338 / FAX 0538-30-7767
- 取引銀行 静岡銀行竜洋支店 りそな銀行浜松支店
磐田信用金庫竜洋支店 商工中金浜松支店
浜松信用金庫竜洋支店 日本政策金融公庫
三菱東京UFJ銀行

設備概要(全事業所:計)

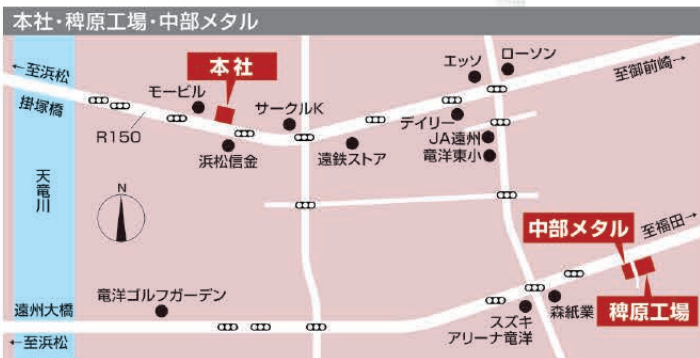
- | | | | |
|------------------|-----|----------------|----|
| ●プレス機(200t~500t) | 2台 | ●天井クレーン | 1台 |
| ●プレス機(7.5t) | 1台 | ●トラックスケール(40t) | 3台 |
| ●粉砕機 | 12台 | ●計量機(1t~3t) | 9台 |
| ●振動式選別機 | 6台 | ●島津発光分析機 | 1台 |
| ●磁選機(コンベアー式) | 13台 | ●X線分析機 | 1台 |
| ●被覆剥線機 | 3台 | ●X線分析機(ハンドタイプ) | 2台 |
| ●シュレッダー機 | 1台 | ●風力選別機 | 3台 |
| ●切断機 | 3台 | ●シャーリング機 | 1台 |

車両運搬具

- | | | | |
|----------|-----|---------------------|-----|
| ●フォークリフト | 29台 | ●トラック | 22台 |
| ●2tショベル式 | 1台 | 14t 8台 10t 2台 8t 8台 | |
| ●重機(ユンボ) | 12台 | 4t 1台 1.5t 3台 | |
| | | ●営業車 | 11台 |

営業エリア

- 静岡県(本社・稗原工場・中部メタル)、大阪府(関西メタル)を拠点に、広域エリアをカバーしています。
- 遠方のかたもお気軽にお問い合わせください。



沿革

- 1965年(昭和40年) 5月 野末商店として現地に個人創業
- 1977年(昭和52年) 4月 資本金250万円にて株式会社野末商店設立
- 1980年(昭和55年) 5月 資本金750万円増資 1,000万円となる
- 1985年(昭和60年) 1月 敷地拡張、非鉄倉庫増設
- 1987年(昭和62年) 1月 本社社屋落成
- 1996年(平成8年) 10月 敷地拡張、非鉄倉庫増設
- 2001年(平成13年) 4月 大阪営業所開設
- 2004年(平成16年) 11月 ISO14001認証取得 No.02270
- 2005年(平成17年) 4月 稗原工場開設
- 2007年(平成19年) 4月 大阪営業所を大阪支店へ改組
- 2008年(平成20年) 2月 ISO9001認証取得 No.04865
- 2015年(平成27年) 9月 大阪支店を分社化し、(株)関西メタル設立

主要仕入先 (敬称略・順不同)

- 豊田通商(株) ●豊通マテリアル(株)
- ・(株)デンソー他協力工場3社 ・アスモ(株) ・ヤマハ(株) ・豊田メタル(株)
- DOWAメタルテック(株)
- ・DOWAメタル(株) ・(株)エコシステムジャパン ・豊栄商事(株)
- トピー実業(株) ●中田屋(株) ●家電リサイクルプラント
- 関東・関西・中部地区、鉄・非鉄原料問屋、生産工場

主要販売先 (敬称略・順不同)

- 豊田通商(株) ●豊通マテリアル(株)
- ・スズキ(株) ・美幸工業(株) ・(株)T-ST
- ・ダイハツ(株) ・木村鋳造所(株) ・住友電気工業(株)
- DOWAメタルテック(株) ●新日本プラス(株) ●(株)エコシステムジャパン
- 岡谷鋼機(株)
- ・住友軽金属工業(株) ・パンパシフィックカップパー(株) ・古河メタルリソース(株)
- 大同興業(株)
- ・日本ガイシ(株) ・大同特殊鋼(株)
- トピー実業(株)
- (株)原田伸銅所 ●アルミニウム二次合金各社 ●(株)トージツ ほか



Metalリサイクル
NOZUE
GROUP

株式会社野末商店・株式会社関西メタル・株式会社中部メタル

【本社】 TEL 0538-66-3337 / FAX 0538-66-6629
 【稗原工場】 TEL 0538-67-1555 / FAX 0538-67-1556
 【関西メタル】 TEL 072-959-0600 / FAX 072-959-0610
 【中部メタル】 TEL 0538-66-3338 / FAX 0538-30-7767

<http://www.nozue.jp/> Email: info@nozue.jp